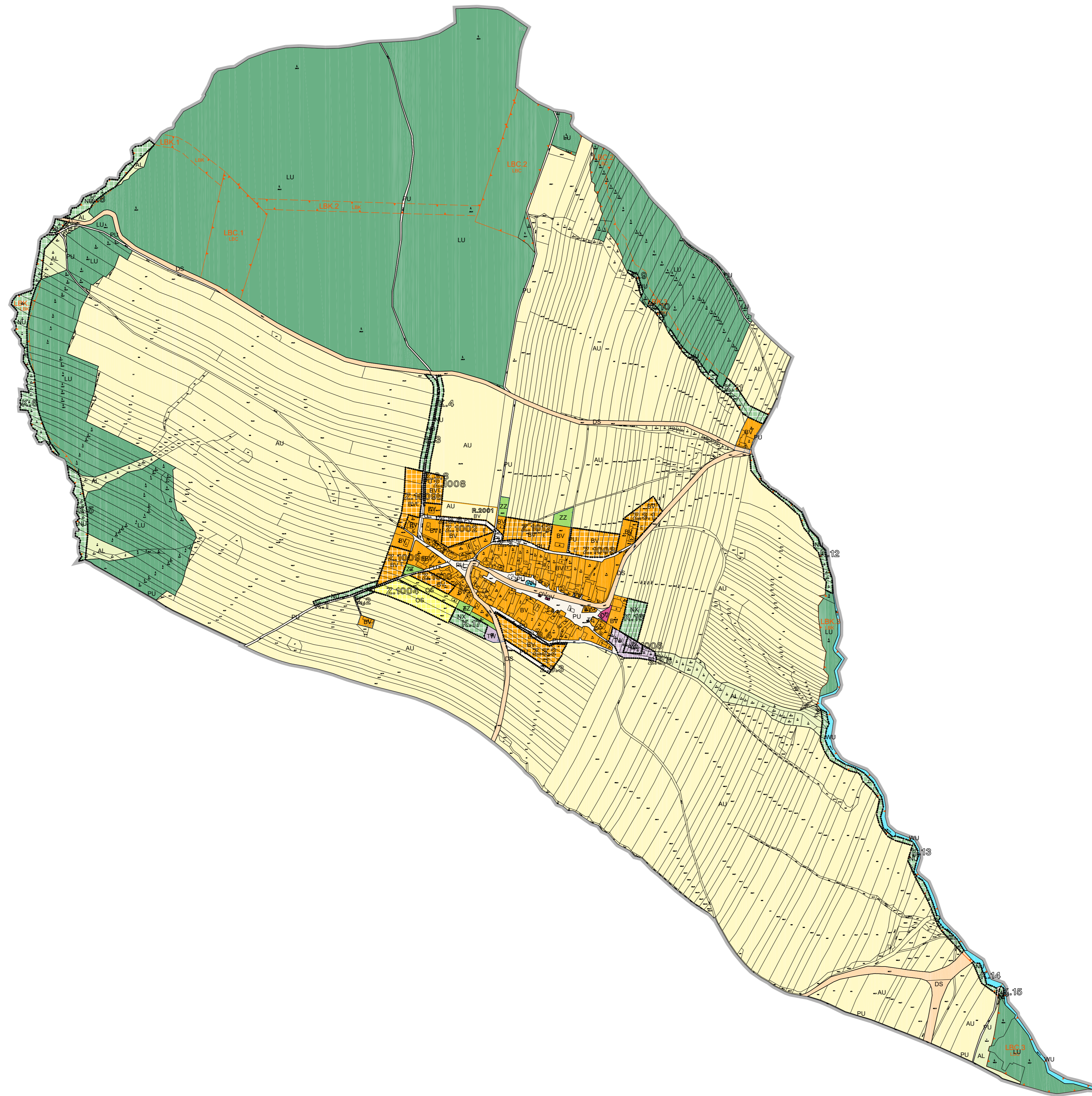


ZMĚNA Č.3 ÚZEMNÍHO PLÁNU HAČKY



LEGENDA:

- HRANICE ŘEŠENÉHO ÚZEMÍ
- HRANICE ZASTAVĚNÉHO ÚZEMÍ
- ZASTAVITELNÁ PLOCHA
- PLOCHA ZMĚNY V HRANICE
- PLOCHY SE STANOVENÍM PORADÍ PROVÁZENÍ ZMĚN V ÚZEMÍ (ETAPIZACE)

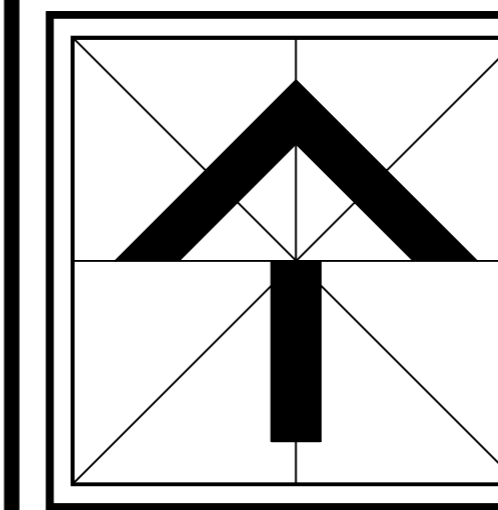
PŘEKRYVNÁ ZNAČENÍ

- ÚZEMNÍ SYSTÉM EKOLOGICKÉ STABILITY
- LOKÁLNÍ BOCENTRUM
- LOKÁLNÍ BOKORIDOR

PLOCHY S ROZDÍLNÝM ZPŮSOBEM VYUŽITÍ (RZV)

- HRANICE PLOCH S ROZDÍLNÝM ZPŮSOBEM VYUŽITÍ (RZV)
- BY – BY1, R.0001
BYDLENÍ VENKOVSKÉ (NAHRADU PŮVODNĚ VYMEZENÉ PLOCHY BY – PLOCHY VENKOVSKÉHO BYDLENÍ)
- DV
OBČANSKÉ VYBAVENÍ VĚŘEJNÉ (NAHRADU PŮVODNĚ VYMEZENÉ PLOCHY DV – PLOCHY OBČANSKÉHO VYBAVENÍ)
- OS, QS
OBČANSKÉ VYBAVENÍ SPORT (NAHRADU PŮVODNĚ VYMEZENÉ PLOCHY ZS – PLOCHY SEDELNÍ ZELENĚ, RV – PLOCHA PRO VENKOVSKÉ SPORTOVNÍ ZÁŘEŽENÍ)
- PU
VĚŘEJNÁ INFRASTRUKČNÍ VÝBĚVKA (NAHRADU PŮVODNĚ VYMEZENÉ PLOCHY DOPRAVNÍ INFRASTRUKČNÍ, PLOCHY VĚŘEJNÉHO PROSTRANSTVÍ)
- ZZ
ZELEŇ ZAHŘADNĚ A SADOVÁ (NAHRADU PŮVODNĚ VYMEZENÉ PLOCHY PD – DROBNÁ DRŠBA, ZAHŘADK. A SADO)
- DS
DOPRAVA SILNIČNÍ (NAHRADU PŮVODNĚ VYMEZENÉ PLOCHY DOPRAVNÍ INFRASTRUKČNÍ)
- TW
VODNÍ HOSPODÁŘSTVÍ (NAHRADU PŮVODNĚ VYMEZENÉ PLOCHY TV – PLOCHY TECHNICKÉ VYBAVENOSTI)
- TE
ENERGETIKA (NAHRADU PŮVODNĚ VYMEZENÉ PLOCHY TV – PLOCHY TECHNICKÉ VYBAVENOSTI)
- WU
VODNÍ A VODOHOSPODÁŘSKÉ VÝBĚVKA (NAHRADU PŮVODNĚ VYMEZENÉ PLOCHY VODNÍ A VODOHOSPODÁŘSKÉ)
- AU
ZEMĚDĚLSKÉ VÝBĚVKA (NAHRADU PŮVODNĚ VYMEZENÉ PLOCHY PO – ORNÁ PŮDA)
- AL
TRVALÉ TRÁVNÍ PLOŠNOSTI (NAHRADU PŮVODNĚ VYMEZENÉ PLOCHY ZT – TRVALÝ GRNOVÝ FOND)
- LU
LESNĚ VÝBĚVKA (NAHRADU PŮVODNĚ VYMEZENÉ PLOCHY ZL, L – LESNÍ POROST – LESY PRODUKČNÍ)
- NU
PŘÍRODNÍ VÝBĚVKA (NAHRADU PŮVODNĚ VYMEZENÉ PLOCHY ZK – ZELEŇ KRAJINNÁ VÝBĚVKA)
- NX
PŘÍRODNÍ JANE (NAHRADU PŮVODNĚ VYMEZENÉ PLOCHY ZR – ZELEŇ KRAJINNÁ REKREAČNÍ)

| ZÁZNAM O ÚČINNOSTI ÚZEMNĚ PLÁNOVACÍ DOKUMENTACE: | |
|--|---|
| NÁZEV DOKUMENTACE: | ZMĚNA Č.3 ÚZEMNÍHO PLÁNU HAČKY |
| SPRÁVNÍ ORGÁN, KTERÝ DOKUMENTACI VYDAL: | ZASTUPITELSTVO OBCE HAČKY |
| DATA NABÝTÍ ÚČINNOSTI: | MĚSTSKÝ ÚŘAD KONICE, ODBOR VÝSTAVBY |
| PORÍZOVATEL: | ING. TOMÁŠ NĚMEC, VEDOUcí ODBORU VÝSTAVBY |
| OPRÁVNĚNÁ ÚŘEĐNÍ OSOBA PORÍZOVATELE: | PODPIŠ A OTISK ÚŘEĐNÍHO RAZÍTKA: |



| | |
|------------------------|---------------------------------------|
| VEDOUcí PROJEKTANT: | ING.ARCH. STANISLAV VRBEĽ |
| ZODPOVĚDNÝ PROJEKTANT: | ING.ARCH. STANISLAV VRBEĽ |
| OBJEDNATEL: | OBEC HAČKY |
| PORÍZOVATEL: | MĚSTSKÝ ÚŘAD KONICE |
| KACE: | ZMĚNA Č.3 ÚZEMNÍHO PLÁNU HAČKY |
| MĚSTO, OBCE: | HAČKY, okres Olomouc |
| STAPA: | Změna č.3 územního plánu |
| VÝKRES: | HLAVNÍ VÝKRES |

| INTEGRAPLAN v.o.s. | |
|---|------------|
| PROJEKTOVÁ ČINNOST VE VÝSTAVBE | |
| BOHUŠŮVA AVŠKA 1326, 781 31 LIPNÍK NAD BEČVOU | |
| IČ: 00858163, DIČ: CZ00858163 | |
| e-mail: arch@integrplan.cz, mob. 722 846 242 | |
| ZAK. Č.: | Č. KOPIE: |
| 112025 | |
| DATA: | FORMÁT: |
| 11.2025 | A2 |
| ÚČEL: | návrh ÚP |
| MĚŘITVO: | VÝKRES Č.: |
| 1:5000 | 1.b |